

CONDIZIONATORI D'ARIA PER QUADRI COMANDO

modelli: **PSC 6210 - 6215 - 6220 - 6223**



Condizionatori d'aria per quadri comando modelli: **PSC 6210 - 6215 - 6220 - 6223**

PSC 6210_6215_6220 versioni H31: 230 V 1~ 50/60 Hz

CODICE ARTICOLO	PSC	6210 H31	6215 H31	6220 H31
POTENZA FRIGORIFERA				
L35 - L35 (50Hz)	W	1080 /1150	1500/1650	2000/2220
L35 - L50 (50Hz)	W	830 / 880	1150/1260	1560/1750
CAMPO OPERATIVO				
TEMPERATURA AMBIENTE	°C	0 - 55		
TEMPERATURA QUADRO	°C	20 - 45		
TENSIONE				
TENSIONE NOMINALE	V / Hz	230V~ 50- 60 Hz 1~		
INTENSITA'				
CORRENTE NOMINALE (FLA 50Hz)	A	3,1 / 3,5	4,2/4,8	4,9/5,5
CORRENTE DI SPUNTO (LRA 50Hz)	A	10 /10	19,7/20	21,8/23
POTENZA ASSORBITA				
NOMINALE L35 - L35 (50Hz)	W	520 / 600	740/800	1090/1200
MASSIMA L35 - L50 (50Hz)	W	590 / 670	870/1040	1250/1500
REFRIGERANTE				
TIPO	R	134a	134a	134a
CAPACITA'	g.		485	
PRESSIONE MAX	kPa	2250	2250	2250
GRADO DI PROTEZIONE - EN 60529				
CIRCUITO INTERNO	IP	55		
CIRCUITO ESTERNO	IP	34		
PORTATA ARIA A BOCCA LIBERA				
CIRCUITO INTERNO	mc/h	570		860
CIRCUITO ESTERNO	mc/h	860		1.050
PRESSIONE SONORA				
MASSIMA	dB (A)	62		60
PESO NETTO				
ACCESSORI ESCLUSI	Kg	39	40	52
COLORE				
STANDARD	RAL	7035 bucciato (altri colori disponibili su richiesta)		
DIMENSIONI				
BASE	mm.	400		
PROFONDITA'	mm.	250		
ALTEZZA	mm.	940		
INTERMITTENZA				
		100 %		
REGOLAZIONE				
TERMOSTATO ELETTRONICO DIGITALE INCORPORATO		Impostazioni di fabbrica: set =35 °C - Δt =5k		

Condizionatori d'aria per quadri comando modelli: **PSC 6210 - 6215 - 6220 - 6223**

PSC 6210_6215_6220 versioni N31: 400/460 V 1~ 50/60 Hz

CODICE ARTICOLO	PSC	6210 N31	6215 N31	6220 N31
POTENZA FRIGORIFERA				
L35 - L35 (50Hz)	W	1030/1090	1500/1650	2.000
L35 - L50 (50Hz)	W	820/860	1150/1260	1.560
CAMPO OPERATIVO				
TEMPERATURA AMBIENTE	°C	0 - 50		
TEMPERATURA QUADRO	°C	20 - 45		
TENSIONE				
TENSIONE NOMINALE	V / Hz	400/460 V 50-60 1~		
INTENSITA'				
CORRENTE NOMINALE (FLA 50Hz)	A	1,8/2	2,6/2,8	2,9
CORRENTE DI SPUNTO (LRA 50Hz)	A	6/6	12/13	12,5
POTENZA ASSORBITA				
NOMINALE L35 - L35 (50Hz)	W	520/600	740/800	1.090
MASSIMA L35 - L50 (50Hz)	W	590/670	870/1040	1.340
REFRIGERANTE				
TIPO	R	134a	134a	134a
CAPACITA'	g.		485	
PRESSIONE MAX	kPa	2250	2250	2250
GRADO DI PROTEZIONE - EN 60529				
CIRCUITO INTERNO	IP	55		
CIRCUITO ESTERNO	IP	34		
PORTATA ARIA A BOCCA LIBERA				
CIRCUITO INTERNO	mc/h	570		860
CIRCUITO ESTERNO	mc/h	860		1.050
PRESSIONE SONORA				
MASSIMA	dB (A)	62		60
PESO NETTO				
ACCESSORI ESCLUSI	Kg	42	45	57
COLORE				
STANDARD	RAL	7035 bucciato (altri colori disponibili su richiesta)		
DIMENSIONI				
BASE	mm.	400		
PROFONDITA'	mm.	250		
ALTEZZA	mm.	940		
INTERMITTENZA				
		100 %		
REGOLAZIONE				
TERMOSTATO ELETTRONICO DIGITALE INCORPORATO		Impostazioni di fabbrica: set =35 °C – Δt =5k		

Condizionatori d'aria per quadri comando modelli: **PSC 6210 - 6215 - 6220 - 6223**

PSC 6210_6215_6220 versioni N33: 400/460 3~ 50/60Hz

CODICE ARTICOLO	PSC	6215 N33	6223 N33
POTENZA FRIGORIFERA			
L35 - L35 (50/60)	W	1350/1500	2300/2500
L35 - L50 (50/60)	W	1050/1160	1940/2190
CAMPO OPERATIVO			
TEMPERATURA AMBIENTE	°C	20 - 65	
TEMPERATURA QUADRO	°C	20 - 45	
TENSIONE			
TENSIONE NOMINALE	V / Hz	400V-50 460V-60 Hz 3~	
INTENSITA'			
CORRENTE NOMINALE (FLA 50/60)	A	2,1 / 1,9	2,4 / 2,2
CORRENTE DI SPUNTO (LRA 50/60)	A	12 / 12	12 / 12
POTENZA ASSORBITA			
NOMINALE L35 - L35 (50/60)	W	650/700	1300/1600
MASSIMA L35 - L50 (50/60)	W	800/850	1520/1840
REFRIGERANTE			
TIPO	R	134a	134a
CAPACITA'	g.	485	600
PRESSIONE MAX	kPa	2250	2250
GRADO DI PROTEZIONE - EN 60529			
CIRCUITO INTERNO	IP	55	
CIRCUITO ESTERNO	IP	34	
PORTATA ARIA A BOCCA LIBERA			
CIRCUITO INTERNO	mc/h	570	860
CIRCUITO ESTERNO	mc/h	860	1050
PRESSIONE SONORA			
MASSIMA	dB (A)	60	68
PESO NETTO			
ACCESSORI ESCLUSI	Kg	55	59
COLORE			
STANDARD	RAL	7035 bucciato (altri colori disponibili su richiesta)	
DIMENSIONI			
BASE	mm.	400	
PROFONDITA' (ESCLUSA GRIGLIA)	mm.	250	
ALTEZZA	mm.	940	
INTERMITTENZA			
		100 %	
REGOLAZIONE			
Termoregolatore elettronico		Impostazioni di fabbrica: set =35 °C - Δt =5k	

Condizionatori d'aria per quadri comando modelli: **PSC 6210 - 6215 - 6220 - 6223**

Descrizione tecnica **PSC 6210_6215_6220_6223**

- Alimentazione 230V 50-60Hz 1~ (**H31**), 400/460 50/60Hz 1~ (**N31**), 400/460 50/60Hz 3~ (**N33**)
- Fluido frigorifero R134a senza CFC
- L'evaporatore, a sezione romboidale, garantisce l'autodrenaggio della condensa,
- Termostato elettronico digitale a microprocessore dotato di ritardo configurabile per il relè di uscita, (impedisce i brevi cicli intermittenti) e con funzioni di allarme integrate: over range, sonda guasta, sonda interrotta, errato collegamento sonda e segnalazione di allarme per alta temperatura quadro
- Pressostato per regolazione a due velocità della ventola al condensatore: funzione anti-impolveramento, anti-condensa, anti-gelo, anti-rumore
- Pressostato alta pressione condensatore (dotazione standard)
- Filtro in poliuretano su ripresa aria ambiente (condensatore)
- Motocompressore e motoventilatori dotati di protezione termoamperometrica
- Ingresso digitale per gestione microinterruttori posizione portella armadio
- Connessioni elettriche facilitate tramite spina a pannello e presa volante WAGO

DOTAZIONE STANDARD

1. Kit installazione, costituito da:	2. Presa volante Wago X-com 500V 32A per allacciamenti elettrici
• Guarnizione di tenuta,	3. Certificato di collaudo.
• prigionieri dadi rondelle.	4. Certificato garanzia.
• golfari di sollevamento	5. Manuale installazione, uso e manutenzione.

ACCESSORI A RICHIESTA	Codice articolo
Controtelaio semi incasso profondità 100 mm	PAI 1038100 XX
Controtelaio incasso completo profondità 225 mm	PAI 1038225 XX
Cestello portafiltro completo di filtro antipolvere in poliuretano	P10389 XX
Filtro antipolvere in poliuretano confezione 5 pz	050321
Filtro antiolio in calza d'alluminio confezione 5 pz	050111
Pressostato per segnale remoto allarme alta pressione : allarme filtro sporco, ventola condensatore bloccata o guasta, temperatura ambiente oltre il limite consentito	PAF 208006
Bottiglia ricovero acqua condensa, 1 litro, Completa di staffa e viti di fissaggio	P0000201

DESCRIZIONE DEL CODICE E DELLE VARIANTI

Serie	Modello	Tensione V	Frequenza Hz	Fasi ~	Verniciatura	Tipo di esecuzione
Psc	6215	230 - H 400 - N	50-60 -- 3	Monofase -- 1 Trifase -- 3	Ral 7032 - 01 Ral 7035 - 07	Standard -- A

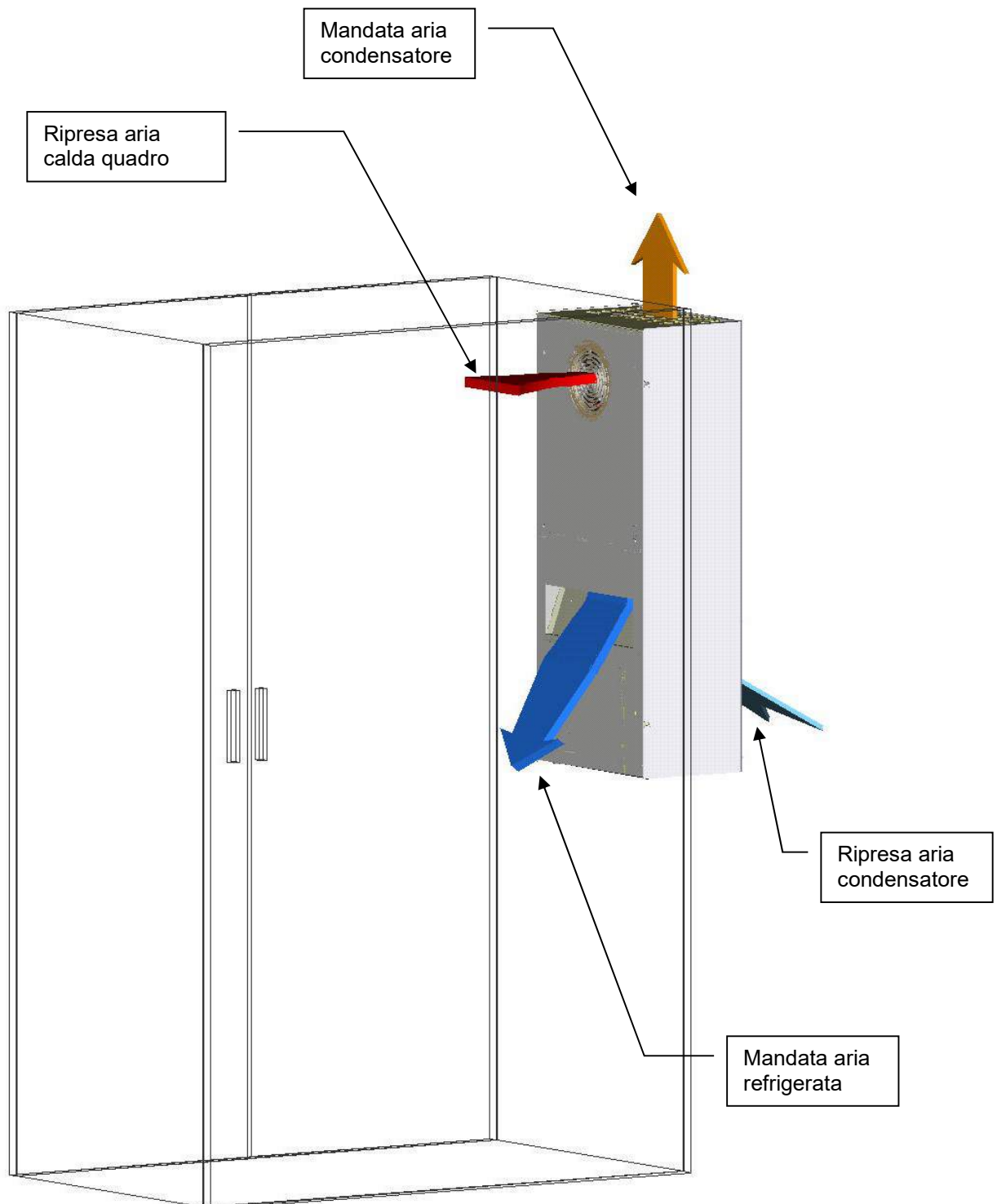
CODICE DI ORDINAZIONE COMPLETO (es. **PSC 6215- H3107_A**)

PSC	6215	H	3	1	07	A
-----	------	---	---	---	----	---

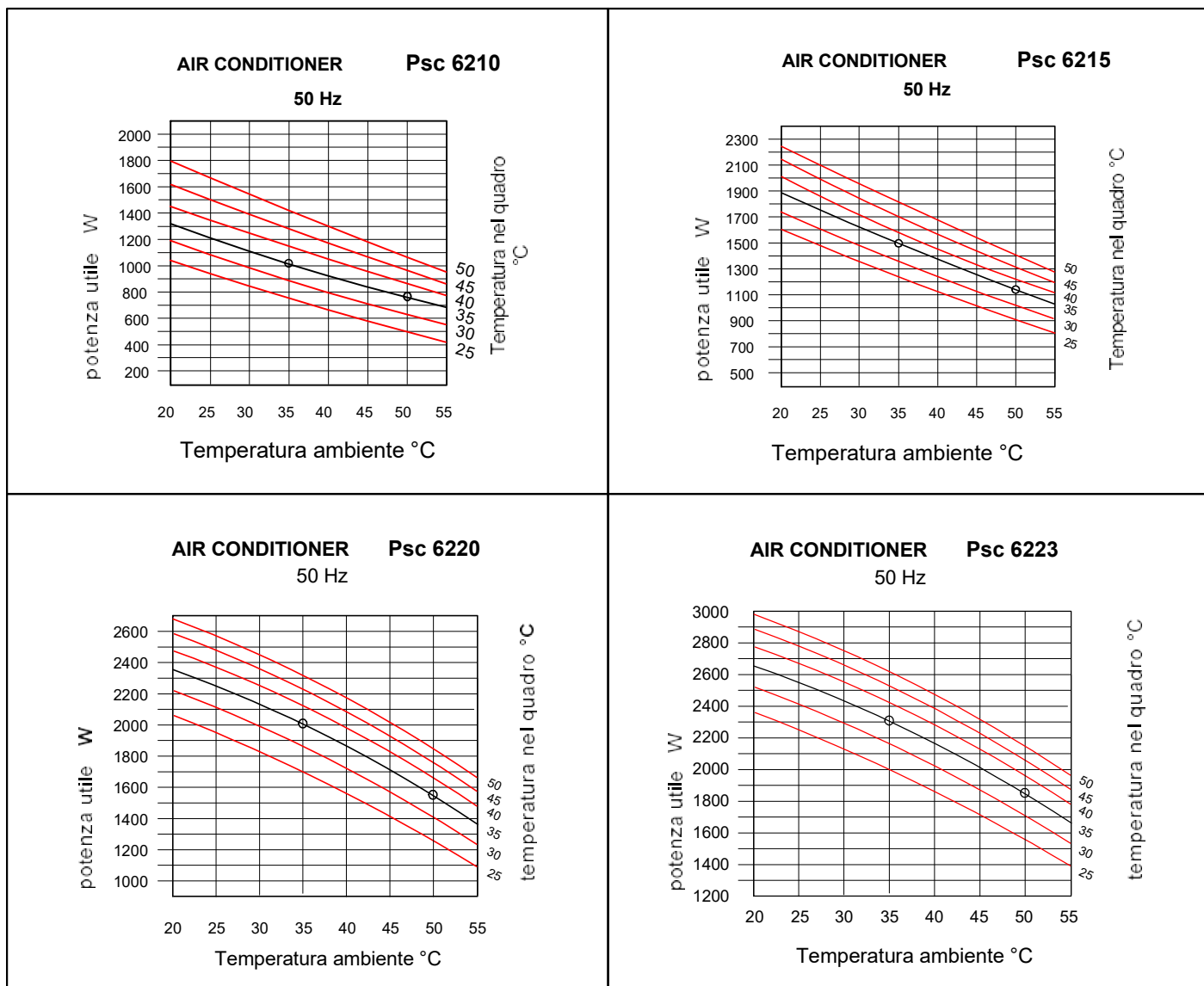
FLUSSI DI VENTILAZIONE:

L'esuberante ventilazione assicura la massima resa del raffreddamento e previene la formazione di sacche di calore.

La regolazione della velocità del ventilatore esterno, assicura il corretto funzionamento dell'unità' nelle diverse stagioni e riduce l'impolveramento dei filtri o delle batterie di scambio termico.



DIAGRAMMI DI POTENZA FRIGORIFERA UTILE:



Condizionatori d'aria per quadri comando modelli: **PSC 6210 - 6215 - 6220 - 6223**

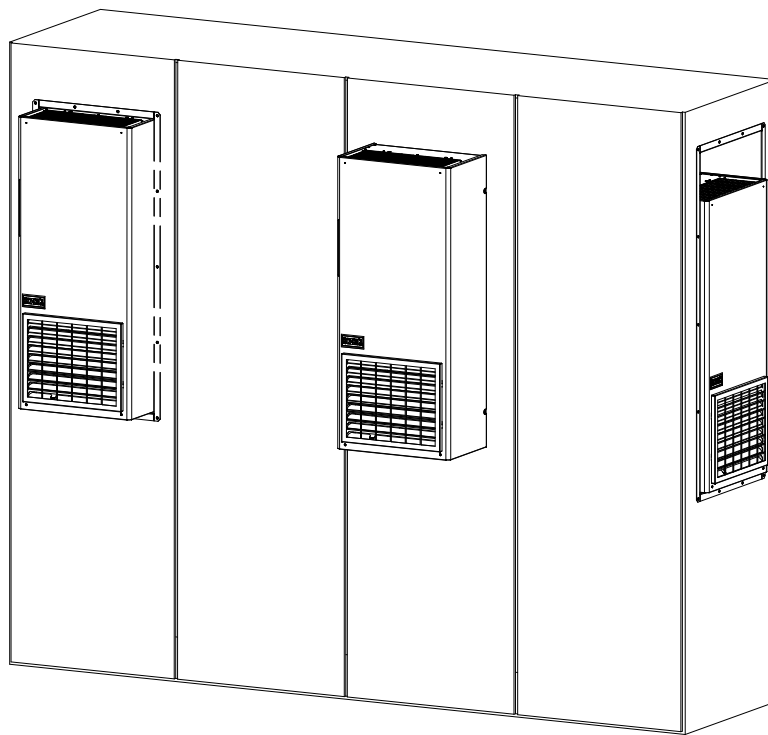
The drawing shows three views of the air conditioning unit:

- Top View:** Shows a rectangular unit with a circular fan grille on the left side. Dimensions include a total width of 33, a distance of 70 from the left edge to the fan grille, a fan grille width of 260, a distance of 273.5 from the left edge to the start of the control panel, a control panel width of 105, a distance of 271 from the left edge to the right edge, and a total depth of 37.5.
- Side View:** Shows the unit's profile with a total height of 942.5 and a depth of 13.
- Front View:** Shows the unit with a height of 400 and a control panel on the right side.
- Detail View:** Shows a close-up of the control panel with a height of 251.9.

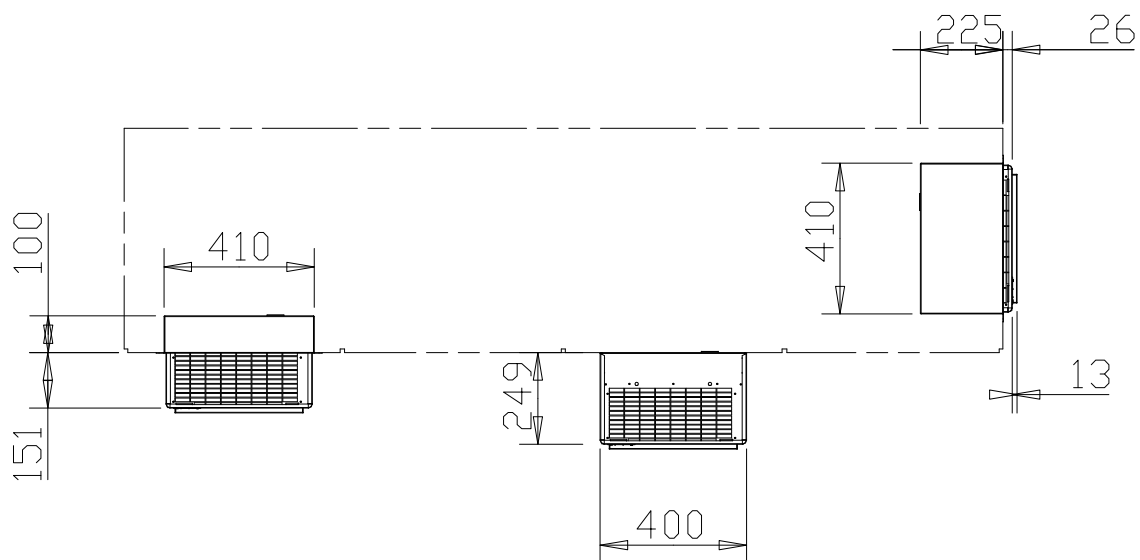
COD :	psc_61xx_creo.astm	FORMATO :	A3	MATERIALE :	A3
REVISIONE :	B	RAGGIO PIEGA :	B	SPESORE mm :	
SERIE :	PSC 62	DEV. :	PSC 62	VERNICIATURA :	Standard 7035
		GORLAGO LI :	19/06/2023	DISSEGNAZIONE :	SB
		APPROVATO DA :	Rovelli	SCALA :	0,150
		NOME MODELLO :	PSC_61XX_CREO		

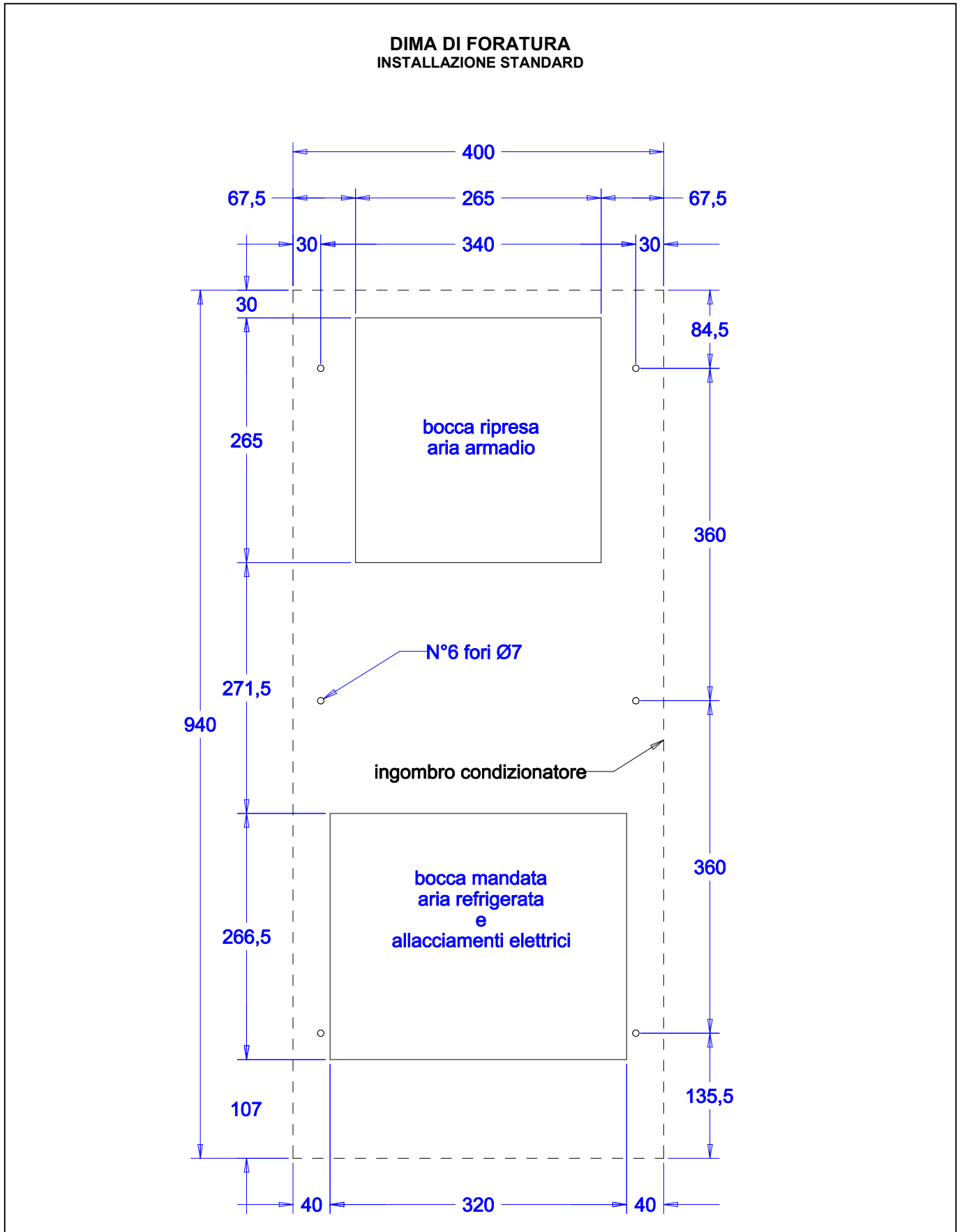
S.I.M. ENGINEERING S.r.l.
 Via B. Colleoni 33/37 24060 Gorlago (BG) Italy
 Tel++39 035 88 26 34-Fax++39 035 482.11.46

INGOMBRI DI INSTALLAZIONE:

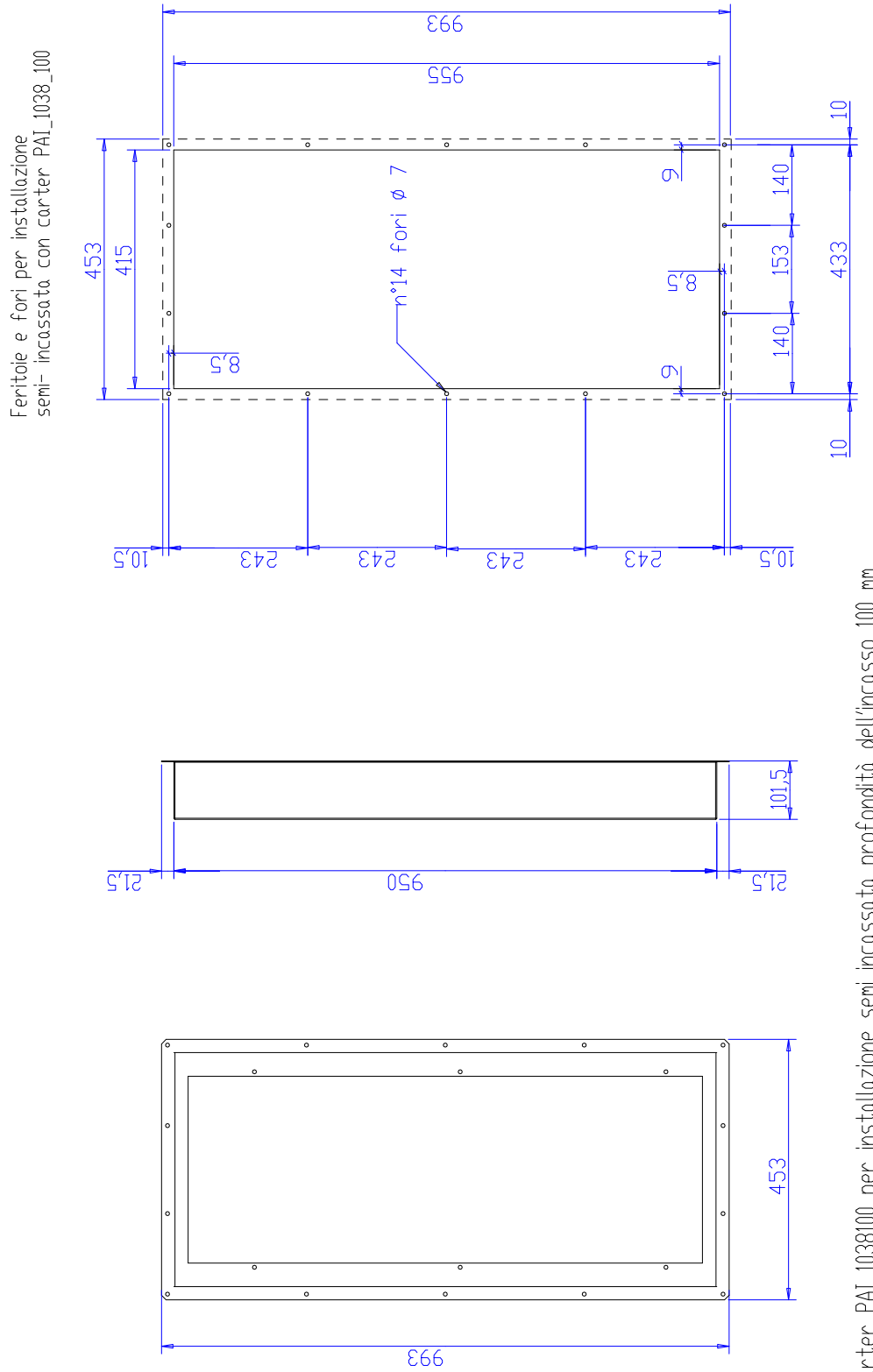


INGOMBRI SECONDO IL TIPO DI INSTALLAZIONE:





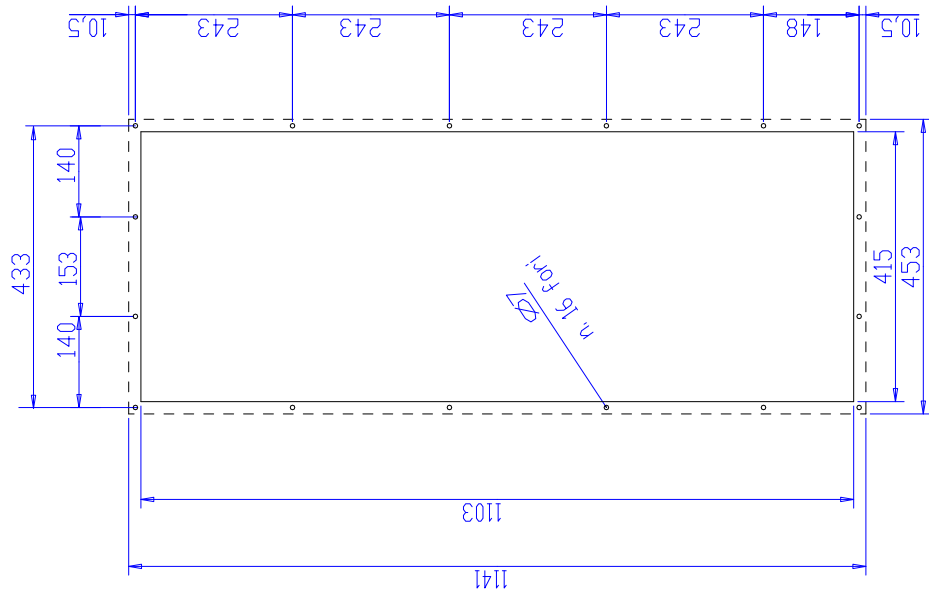
**DIMA DI FORATURA
INSTALLAZIONE SEMI INCASSATA**



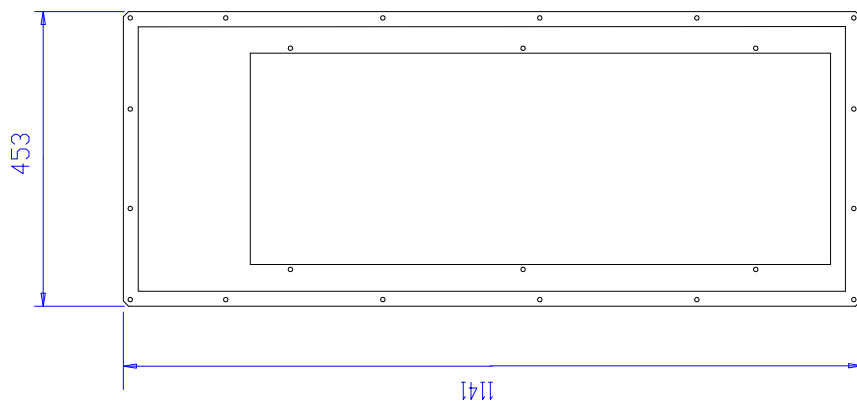
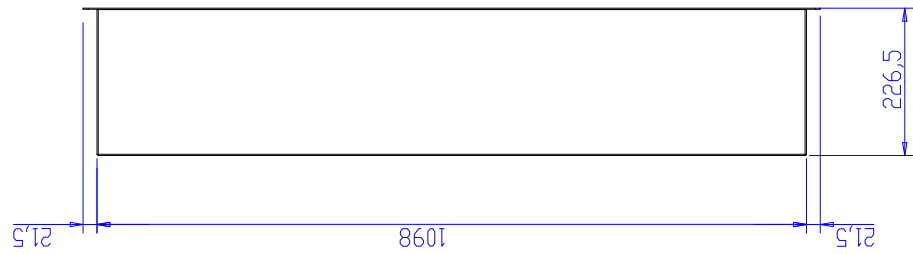
Carter PAI_1038100 per installazione semi incassata profondità dell'incasso 100 mm

Condizionatori d'aria per quadri comando modelli: **PSC 6210 - 6215 - 6220 - 6223**

DIMA DI FORATURA
INSTALLAZIONE COMPLETAMENTE INCASSATA



Feritoie e fori per installazione
 completamente incassata



Carter PAI_1038225 per incasso totale: profondità incasso 225 mm